



TOP Eifelleiter - Etappe 2: vom Bahnhof Niederzissen hinauf zum Bahnhof Engeln

← 19 km | ⌚ 5:13 Std. | ↗ 464 m | ↘ 196 m | Schwierigkeit schwer



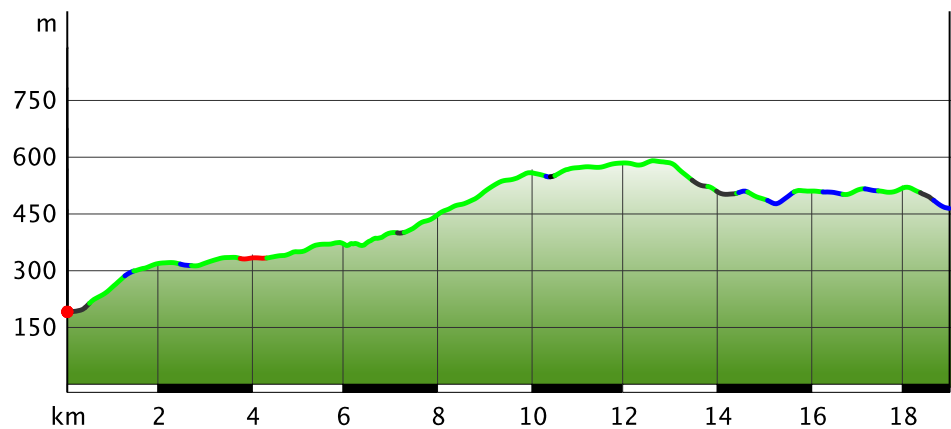
Kartengrundlagen: outdooractive Kartografie; Deutschland: ©GeoBasis-DE / BKG 2016, ©GeoBasis-DE / GEObasis.nrw 2016, Österreich: ©1994-2016 here. All rights reserved., ©Autonome Provinz Bozen – Südtirol – Abteilung Natur, Landschaft und Raumentwicklung, Schweiz: Geodata ©swisstopo



Wegart

Asphalt	1,4 km
Schotterweg	2,4 km
Weg	14,4 km
Pfad	0,6 km
Unbekannt	0,1 km
Straße	0,1 km

Höhenprofil



Tourdaten

Regionaler Wanderweg

Strecke	↔	19 km
Dauer	🕒	5:13 Std.
Aufstieg	▲	464 m
Abstieg	▼	196 m

Schwierigkeit schwer

Kondition ●●●●●

Technik ●●●●●

Höhenlage



Beste Jahreszeit

JAN | FEB | MÄR
 APR | MAI | JUN
 JUL | AUG | SEP
 OKT | NOV | DEZ

Bewertungen

Autoren

Erlebnis ●●●●●

Landschaft ●●●●●

Community

Tour (0) ★★★★★

Weitere Tourdaten

Eigenschaften

mit Bahn und Bus erreichbar

aussichtsreich

Streckentour

Etappentour

geologische Highlights

kulturell / historisch

Auszeichnungen (& Barrierefreiheit)



Einkehrmöglichkeit



familienfreundlich



Michael Hergarten

Aktualisierung: 12.07.2016

Diese Tour führt vom Bahnhof Niederzissen über die zweite Etappe des Premiumwanderwegs "Eifelleiter" hinauf zum Bahnhof Engeln, der Endstation des "Vulkan-Expres". Tolle Fernsichten erwarten Sie!

Vom Bahnhof Niederzissen führt Sie der Weg zunächst über einen Eifelleiter-Zuweg bergauf in Richtung Bausenberg, den besterhaltenen Hufeisenkrater Deutschlands. An dessen Flanke treffen Sie auf den Hauptweg der Eifelleiter, dem Sie nun zum Rodder Maar und anschließend zum Königssee folgen. Weiter ansteigend geht es nun durch den Wald bis auf die Höhen bei Schelborn, wo Sie mit tollen Fernsichten auf der alten "Kohlenstraße" der Römer wandern. In Spessart wechseln Sie wieder auf einen Zuweg, der Sie zum Bahnhof Engeln führt.

Autorentipp

Vor Schelborn befindet sich am Waldrand eine kleine idyllisch gelegene Kapelle. Wer Zeit hat, für den lohnt sich im zuvor durchquerten Wald auch ein Abstecher zum Waldgut Schirmau und dem oberhalb gelegenen Aussichtsturm am Weiselstein.

In der Nähe des Gasthauses Bockshahn in Spessart kann man einen kleinen Abstecher zu einem erfrischenden Dorfbrunnen machen.



Wegbeschreibung

Nach der Ankunft mit dem "Vulkan-Expreß" am Bahnhof Niederzissen überqueren Sie nach Abfahrt des Zuges die Gleise und treffen auf der "Geisbergstraße" auf die Wegweiser der Eifelleiter. Biegen Sie in die Straße "Am Sonnenwinkel" ab und erreichen Sie schon nach wenigen Metern den Ortsrand. Durch unbebautes Gelände wird Sie die Zuwegung am Bächelsberg aufwärts zum Hauptweg der Eifelleiter bringen. Diesen erreichen Sie oberhalb von Niederzissen und folgen der Beschilderung nun geradeaus in Richtung Rodder Maar. Der Weg führt am Vulkanhof entlang und überquert auf Höhe des Wanderparkplatzes die Landstraße nach Königsfeld.

Am Waldrand entlang führt Sie der Weg nun direkt zum Rodder Maar, das Sie an der Nord- und Westseite halb umrunden und dabei tolle Aussichten auf die Burg Olbrück genießen. Über die Höhen geht es leicht ansteigend weiter am Waldrand entlang zum Königssee. Hier lohnt sich ein kurzer Abstecher um den See, welcher nach Einstellung des Steinbruchbetriebs durch das Eindringen von Grundwasser entstanden ist, zu besuchen.

Sie durchqueren nun die Ausläufer von Oberdürenbach bevor es weiter bergauf nach Westen geht. Schon bald tauchen Sie in ein Waldstück ein, wo der Weg teils auf kleinen Pfaden zwischen den Bäumen hindurch führt. Am Ende des Waldes werden Sie erneut Burg Olbrück entdecken, bevor Sie auf der rechten Seite eine kleine Kapelle vorfinden. Weiter geradeaus führt der Weg bis zur Landesstraße L83, die Sie auf Höhe einer ehemaligen Bushaltestelle überqueren.

Nun laufen Sie auf der ehemaligen "Kohlenstraße" der Römer weiter nach Süden. Ein Blick zurück lohnt sich, eröffnen sich hier doch Fernblicke bis in den Westerwald. Oberhalb von Spessart verlassen Sie den Hauptweg der Eifelleiter und wechseln wieder auf einen Zuweg in Richtung Bahnhof Engeln.

Dieser führt Sie zunächst in das Ortszentrum von Spessart mit dem Landgasthof "Bockshahn". Entlang eines Gehöfts verlassen Sie den Ort, überqueren erneut die Landesstraße und gehen wieder bergauf auf die Höhe am Buchhof. An diesem entlang wandern Sie die letzten Meter, bevor es abwärts nach Engeln und zum gleichnamigen Bahnhof geht.

Start der Tour

Bahnhof Niederzissen

Koordinaten:

Geogr. 50.460851 N 7.223017 E

UTM 32U 373874 5591380

Ende der Tour

Bahnhof Engeln

Informationsmaterial

Karte

Wanderkarte Nr. 10 "Brohltal" des Eifelvereins

Weitere Infos und Links

www.brohltalbahn.de

www.eifelleiter.de

www.bockshahn.de

Anreise



Diese Tour ist gut mit Bahn und Bus erreichbar.

Öffentliche Verkehrsmittel

Start am Bahnhof Niederzissen: Der "Vulkan-Expreß" der Brohltalbahn fährt von Brohl am Rhein (dort Anschluss von der MittelrheinBahn RB26 aus Köln und Koblenz) bis zum Bahnhof Niederzissen. Im Sommer verkehren die historischen Züge fast täglich, im Winter gilt ein eingeschränkter Fahrplan. Nähere Infos: www.brohltalbahn.de. Zusätzlich halten hier die Buslinien 801 (Mo-Fr), 802 (Mo-Fr), 805 (Mo-Fr), 806 (Mo-Fr), 813 (täglich), 816 (Sa/So) und 819 (Sa/So)

Ziel am Bahnhof Engeln: Engeln ist Endstation des "Vulkan-Expreß", der von hier zurück nach Niederzissen und weiter nach Brohl am Rhein fährt. Zusätzlich hält im Ortskern an Schultagen die Buslinie 814.

Weitere Bushaltestellen im Wegeverlauf:

- Niederzissen, Abzw. Bächelsberg (Linie 807 an Schultagen, Linie 813 täglich)
- Oberdürenbach (Linie 805 Mo-Fr)
- Schelborn, Blasweiler Weg (Linie 805 Mo-Fr, Linie 814 täglich)
- Spessart, Kempenicher Straße (Linie 806 Mo-Fr, Linie 814 täglich)
- Engeln (Linie 814 an Schultagen)

Fahrplanauskunft: www.vrminfo.de

Tour zum Mitnehmen für iPhone und Android



QR-Code scannen und diese Tour
offline speichern, mit Freunden
teilen und mehr ...



Entspannungsliege mit Blick auf die Burg Olbrück.

Foto: Michael Hergarten, Community

TOP Eifelleiter Etappe 2: vom Bahnhof Niederzissen ...



Der Bahnhof Engeln ist fast erreicht!
Foto: Michael Hergarten, Community



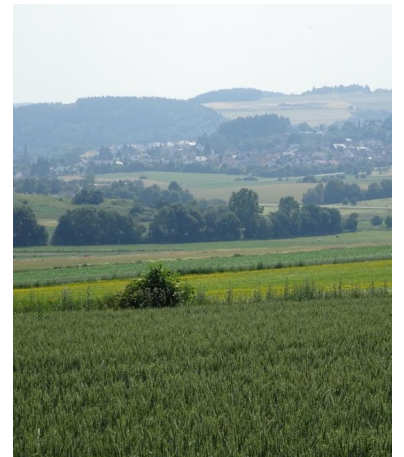
Sommer bei Engeln...
Foto: Michael Hergarten, Community



Unterwegs zwischen Spessart und Engeln.
Foto: Michael Hergarten, Community



Blick zurück in Richtung Burg Olbrück.
Foto: Michael Hergarten, Community



Blick auf Kempenich.
Foto: Michael Hergarten, Community



Das Ortszentrum von Spessart lockt mit dem Landgasthof Bockshahn.
Foto: Michael Hergarten, Community



Fernblicke von der Eifelleiter in Richtung Westerwald.
Foto: Michael Hergarten, Community



Das tolle Beschilderungssystem weist Ihnen auch in den tiefen Wäldern sicher den Weg!
Foto: Michael Hergarten, Community



Burg Olbrück spiegelt sich im Rodder Maar.
Foto: Michael Hergarten, Community



Mit dem "Vulkan-Express" erreichen Sie den Bahnhof Niedertzissen.
Foto: Michael Hergarten, Community