



Eiffelleiter: Extra-Rundtour ab dem Bahnhof Engeln

Länge 12,8 km Dauer 3:32 h Höhenmeter ▲ 294 m ▼ 294 m

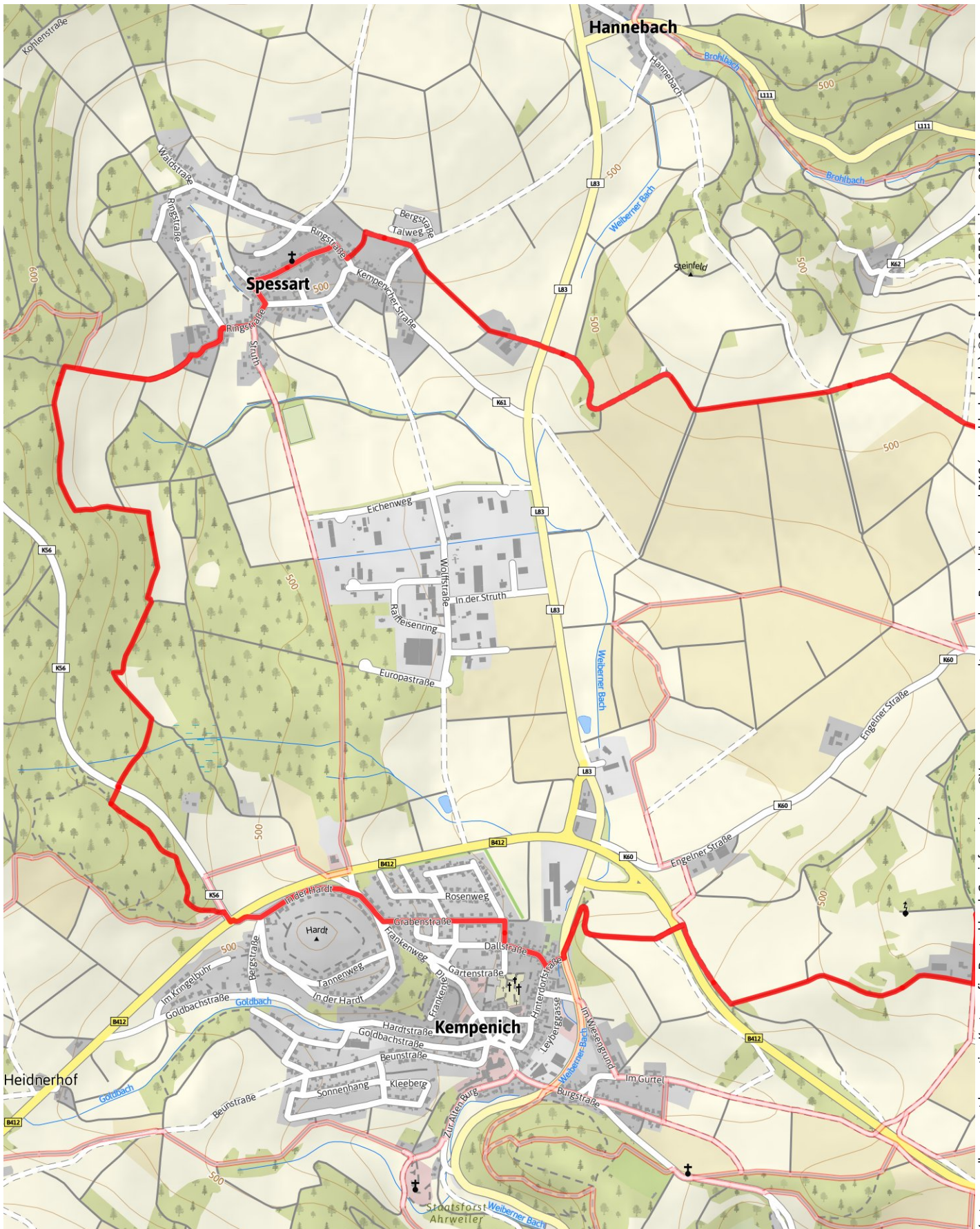


Kartengrundlagen: outdooractive Kartografie; Deutschland: Geoinformationen ©Vermessungsverwaltungen der Bundesländer und BKG (www.bkg.bund.de), ©GeoBasis-DE/ GeoBasis.nrw 2014, Österreich: ©1996-2014 here. All rights reserved., ©BEV 2012, ©Land Vorarlberg, Italien: ©1994-2014 here. All rights reserved., ©Autonome Provinz Bozen – Südtirol – Abteilung Natur, Landschaft und Raumentwicklung, Schweiz: Geodata ©swisstopo (5704002735)



Eifelleiter: Extra-Rundtour ab dem Bahnhof Engeln

Länge 12,8 km Dauer 3:32 h Höhenmeter ▲ 294 m ▼ 294 m

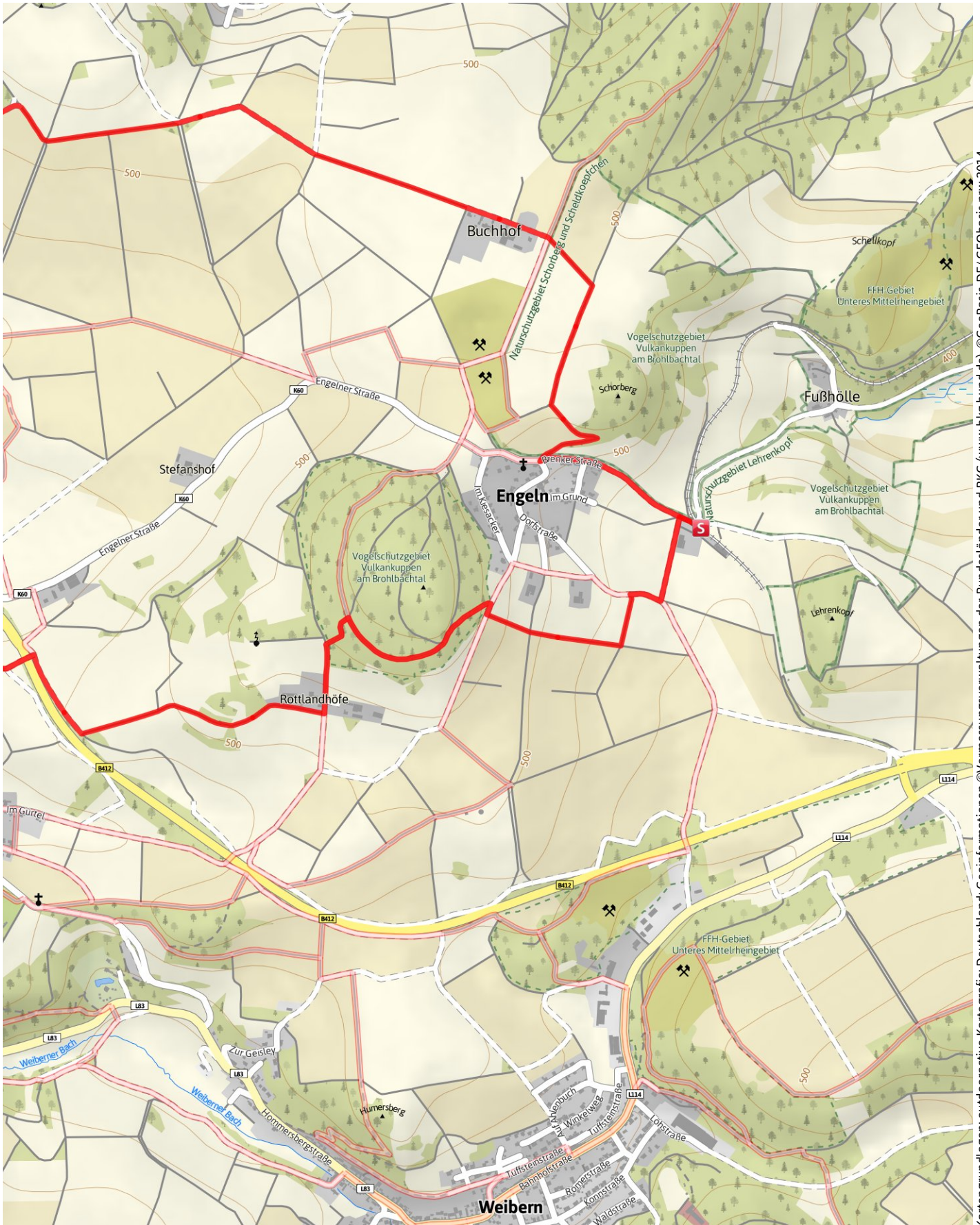


Kartgrundlagen: outdooractive Kartografie; Deutschland: Geoinformationen ©Vermessungsverwaltungen der Bundesländer und BKG (www.bkg.bund.de), ©GeoBasis-DE/ GeoBasis.nrw 2014, Österreich: ©1996-2014 here. All rights reserved., ©BEV 2012, ©Land Vorarlberg, Italien: ©1994-2014 here. All rights reserved., ©Autonome Provinz Bozen – Südtirol – Abteilung Natur, Landschaft und Raumentwicklung, Schweiz: Geodata ©swisstopo (5704002735)



Eiffelleiter: Extra-Rundtour ab dem Bahnhof Engeln

Länge 12,8 km **Dauer** 3:32 h **Höhenmeter** ▲ 294 m ▼ 294 m



Kartengrundlagen: outdooractive Kartografie; Deutschland: Vermessungsverwaltungen der Bundesländer und BKG (www.bkg.bund.de), ©GeoBasis-DE/ GEObasis.nrw 2014, Österreich: ©1996-2014 here. All rights reserved., ©BEV 2012, ©Land Vorarlberg, Italien: ©1994-2014 here. All rights reserved., ©Autonome Provinz Bozen – Südtirol – Abteilung Natur, Landschaft und Raumentwicklung, Schweiz: Geodata ©swisstopo (5704002735)