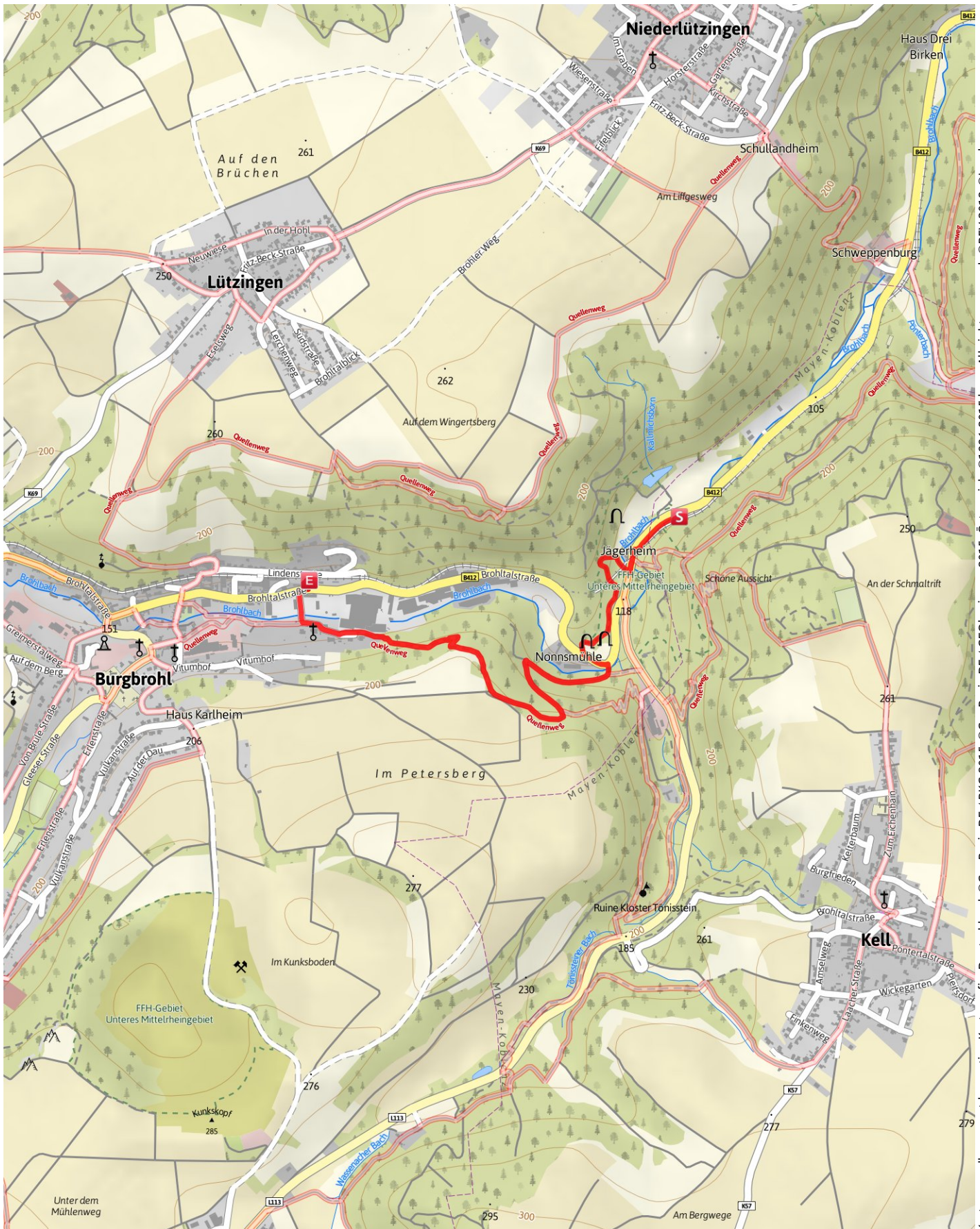




Bahnwandern im Brohltal: Entlang der Gleise von Bad Tönisstein nach Burgbrohl (Etappe 3/8 bergwärts)

Länge 2,5 km Dauer 0:48 h Höhenmeter ▲ 88 m ▼ 54 m



Kartengrundlagen: outdooractive Kartografie; Deutschland: ©GeoBasis-DE / BKG 2015, ©GeoBasis-nrw 2015, Österreich: ©1996-2015 here. All rights reserved, ©BEV 2012, ©Land Vorarlberg, Italien: ©1994-2015 here. All rights reserved, ©Autonome Provinz Bozen – Südtirol – Abteilung Natur, Landschaft und Raumentwicklung, Schweiz: Geodata ©swisstopo